

Nyckeltal

Ett sätt att jämföra sig

Hans Lennart Norrblom

Swerea IVF AB

www.swereaivf.se

hans-lennart.norrblom@swerea.se



Finansiärer:



Energiförbättring

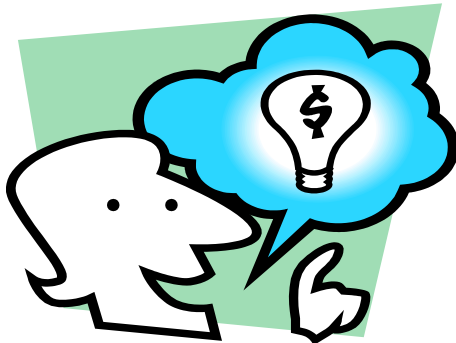


Energikartläggning

Jämföra internt och externt

Välja viktigaste

Åtgärdsförslag, kalkyl



Nyckeltal

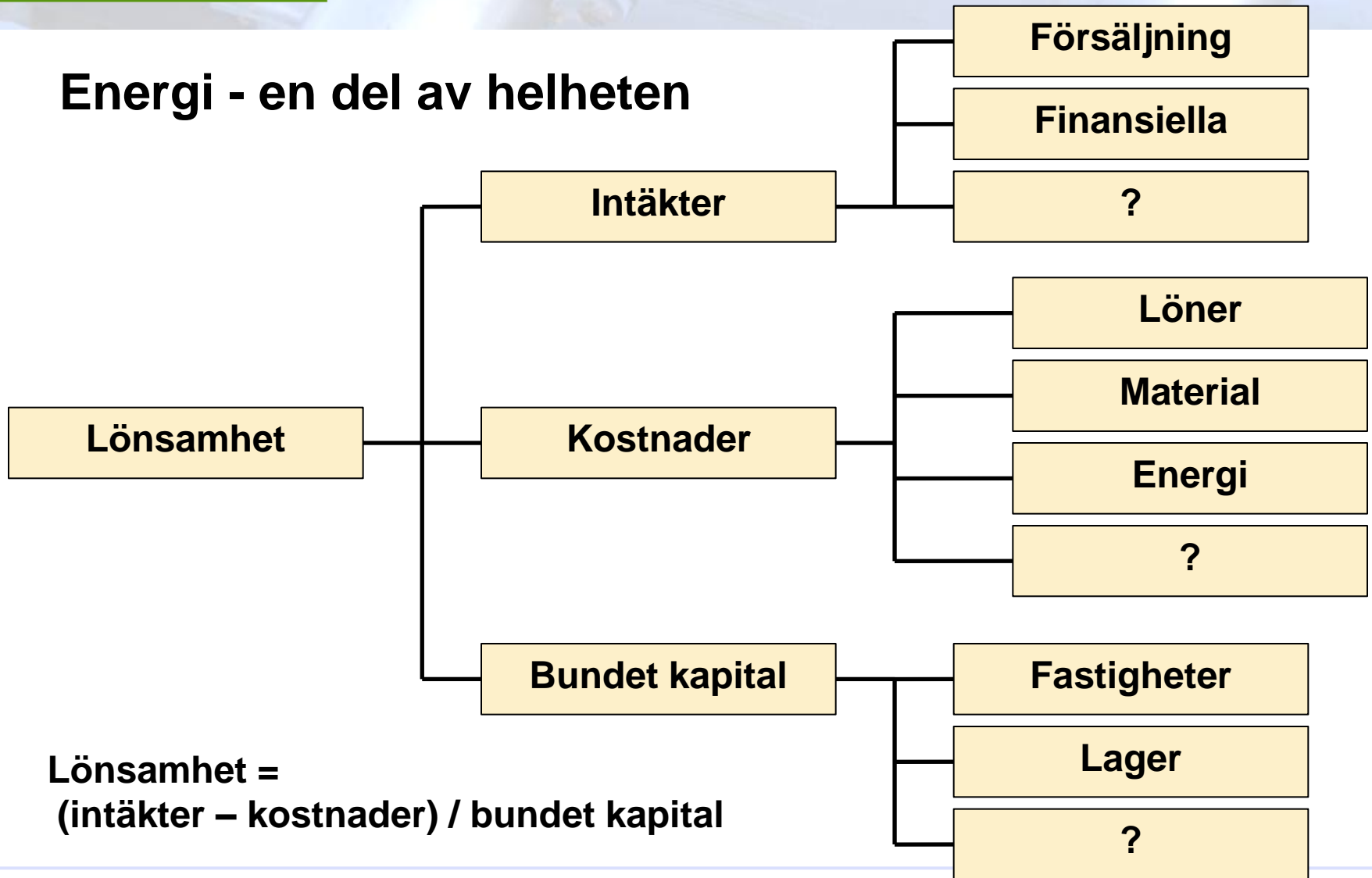


- Varför
 - Följa upp
 - Underlag investering
 - Behov av underhåll
 - Jämföra processer
 - Jämföra med andra företag

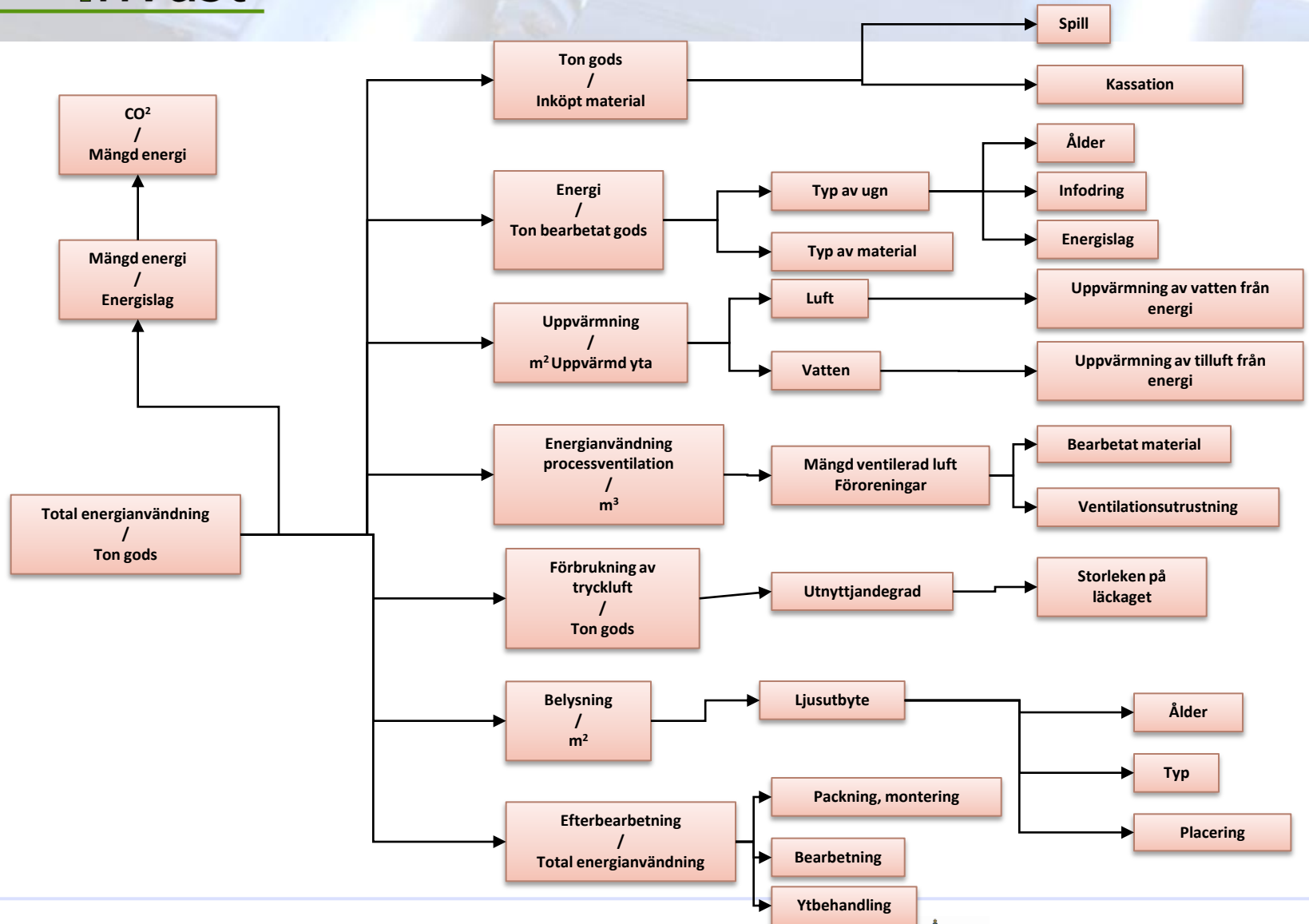
Exempel

- MWh/m²
- MWh/omsättning
- MWh/ton gods
- MWh/ytbehandlad yta

Energi - en del av helheten



**Lönsamhet =
(intäkter – kostnader) / bundet kapital**



[Hem](#)[Branscher](#)[Energiinformation](#)[Arkiv](#)[Rådgivning/Tjänster](#)[Frågelådan](#)[Kalender](#)[Om oss](#)

Kalender

Energiinformation

Intresserad av att effektivisera din verksamhet, eller bara intresserad av att förstå energibegreppen lite bättre? Följ länkarna till det som just du är intresserad av!

- [Introduktion till energi](#)
- [Energi i företaget](#)
- [Stödprocesser](#)
- [Produktionsprocesser](#)
- [Energieffektiva produkter](#)
- [Lyckade industriprojekt](#)

Frågelådan

[Ställ en fråga >>](#)

2010-08-13

- ▶ [Hur många företag ingår i statistiken ang nyckeltal?](#)

2010-03-18

- ▶ [Hur får jag som företag tillgång till nyckeltal för min bransch?](#)

2010-02-20

- ▶ [Vad kan ENIG göra för mig som småföretagare?](#)



Välkommen till ENIG

ENIG är ett nätverk skapat för att främja energieffektivisering i svensk industri. Organisationerna bakom ENIG är Swerea SWECAST, Swerea IVF och FSEK (Föreningen Sveriges Regionala Energikontor). Energimyndigheten är en viktig samarbetspartner och en av finansörerna bakom uppbyggandet av ENIG.

Hemsidan du nu tittar på är nyöppnad och kommer att utvecklas vidare. Mer information och fler rapporter kommer att läggas in efterhand. Har du tips om saker du vill att vi skall skriva om kontakta oss via enig@swerea.se.

Energinyckeltal



[Klicka här!](#)

Den 21 april
anordnade
projektet
ENIG
en lyckad
energikonferens
i
Mölnadal.

Finansörer:



- [Introduktion till energi](#)
- [Energi i företaget](#)
- [Stödprocesser](#)
- [Produktionsprocesser](#)
- [Energieffektiva produkter](#)
- [Lyckade industriprojekt](#)

Frågelådan

[Ställ en fråga >>](#)

2010-08-13

- ▶ [Hur många företag ingår i statistiken ang nyckeltal?](#)

2010-03-18

- ▶ [Hur får jag som företag tillgång till nyckeltal för min bransch?](#)

2010-02-20

- ▶ [Vad kan ENIG göra för mig som småföretagare?](#)

Välkommen till ENIG

ENIG är ett nätverk skapat för att främja energieffektivisering i svensk industri. Organisationerna bakom ENIG är Swerea SWECAST, Swerea IVF och FSEK (Föreningen Sveriges Regionala Energikontor). Energimyndigheten är en viktig samarbetspartner och en av finansiärerna bakom uppbyggandet av ENIG.

Hemsidan du nu tittar på är nyöppnad och kommer att utvecklas vidare. Mer information och fler rapporter kommer att läggas in efterhand. Har du tips om saker du vill att vi skall skriva om kontakta oss via enig@swerea.se.

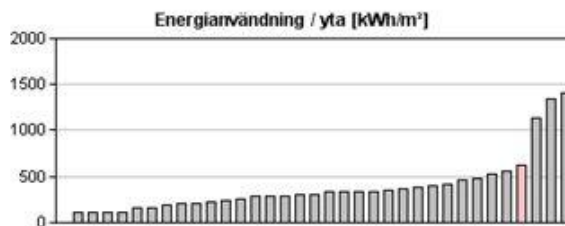
Energinyckeltal



[Klicka här!](#)

Vill du jämföra din energianvändning med andra? Gå in här och lämna dina egna energidata så får du tillgång till nyckeltal från vår databas. Det är enkelt, tar bara några minuter att fylla i. Du är så klart anonym.

[Nyckeltalsdatabasen hur funkar den!](#)



i
Möln dal.

Finansiärer:

Lägg till en mätning

Lägg in data för en verksamhet. Mätperioden är standardiserad till ett år för att data från olika företag ska kunna jämföras. Du kan lägga in flera mätningar för olika år, olika företag, olika delar av ett företag med mera. Ge varje ny mätning ett namn som du känner igen.

Några data är markerade som obligatoriska. Det är för att vi skall kunna särskilja olika data samt göra beräkningar och diagram.

Som noterats tidigare är det endast berörd personal på Swerea som kan se data från ett enskilt företag. När du lagt in dina data kommer du vidare till en sida som visar dina data i jämförelse med andra företag.

Företagets/anläggningens namn *	<input type="text"/>	?
Företagets organisationsnummer	<input type="text"/>	?
Huvudsaklig bransch *	<input type="text"/>	?
Namn på mätningen *	<input type="text"/>	?
Årtal för mätningen *	<input type="text"/>	?
Anställda	<input type="text"/>	?
Omsättning [Mkr] *	<input type="text"/>	?
Resultat [Mkr]	<input type="text"/>	?
Total yta [m ²]	<input type="text"/>	?
Uppvärm yta [m ²] *	<input type="text"/>	?
El-energi in [MWh/år]	<input type="text"/>	?
Energi-olja [MWh/år]	<input type="text"/>	?
Fjärrvärme [MWh/år]	<input type="text"/>	?
Pellets [MWh/år]	<input type="text"/>	?
Flis [MWh/år]	<input type="text"/>	?
Gasol [MWh/år]	<input type="text"/>	?
Övrig inköpt energi [MWh/år]	<input type="text"/>	?
Total energi [MWh/år]	<input type="text" value="0"/>	?
Material inköpt [ton/år]	<input type="text"/>	?
Material ut [ton/år]	<input type="text"/>	?
Vattenförbrukning [m ³ /år]	<input type="text"/>	?
Uppvärmning [MWh/år]	<input type="text"/>	?
Varmvatten [MWh/år]	<input type="text"/>	?
Ventilation [MWh/år]	<input type="text"/>	?
Tryckluft [MWh/år]	<input type="text"/>	?
Belysning [MWh/år]	<input type="text"/>	?
Kyla [MWh/år]	<input type="text"/>	?
Kontor [MWh/år]	<input type="text"/>	?
Övrigt [MWh/år]	<input type="text"/>	?
Processer [MWh/år]	<input type="text"/>	?
Ej fördelat [MWh/år]	<input type="text" value="0"/>	?

Finansiärer:



Företagsnamn
och bransch

Övergripande
företagsdata

Inköpt energi
och material

Användning av
energi

Företags/ anläggningens namn *	Testföretag	?
Företags organisationsnummer		?
Huvudsaklig bransch *	Sandgjutning	?
Namn på mätningen *	Testföretag 100310	?
Årtal för mätningen *	2008	?
Anställda *	28	?
Omsättning [Mkr] *	23	?
Resultat [Mkr]	1,3	?
Total yta [m ²]		?
Uppvärmd yta [m ²] *	2000	?
El-energi in [MWh/år]	814	?
Energi-olja [MWh/år]	100	?
Fjärrvärme [MWh/år]		?
Pellets [MWh/år]		?
Flis [MWh/år]		?
Gasol [MWh/år]	10	?
Övrig inköpt energi [MWh/år]		?
Total energi [MWh/år]	924	
Material inköpt [ton/år]	20000	?
Material ut [ton/år]	20000	?
Vattenförbrukning [m ³ /år]		?
Uppvärmning [MWh/år]	100	?
Varmvatten [MWh/år]	10	?
Ventilation [MWh/år]	75	?
Tryckluft [MWh/år]	60	?
Belysning [MWh/år]	74	?
Kyla [MWh/år]	10	?
Kontor [MWh/år]		?
Övrigt [MWh/år]	50	?
Processer [MWh/år]	4000	?
Ej fördelat [MWh/år]	-3455	

Spara Nyckeltal Radera Avbryt

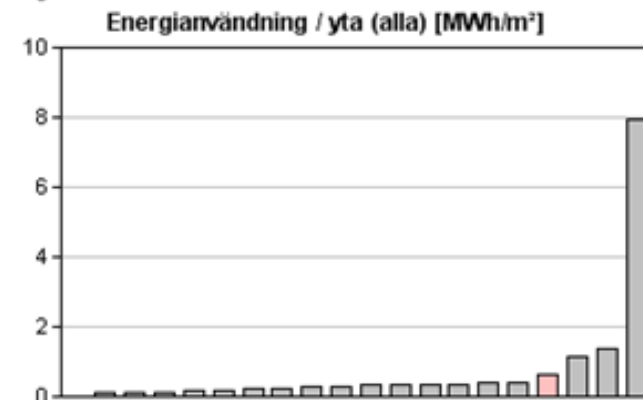
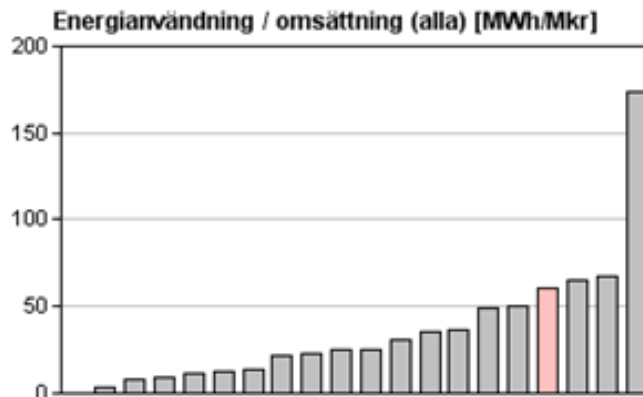
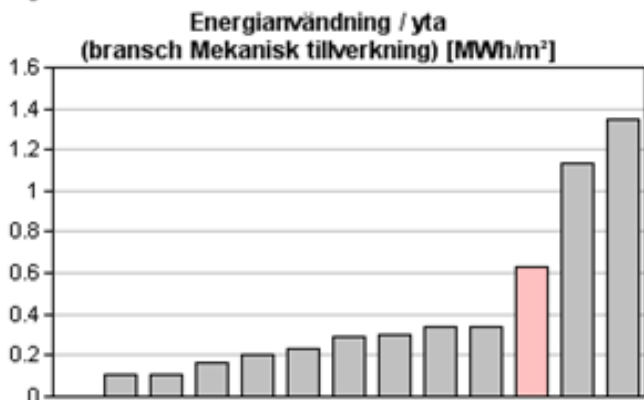
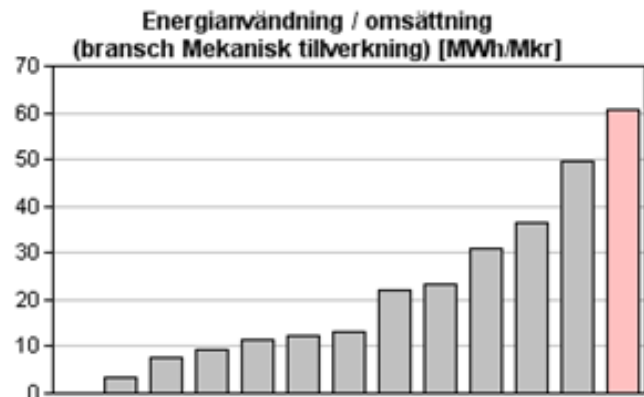
Finansiärer:

Definition av
nyckeltalen i
hjälpfunktionen

Här kan du se ett antal olika nyckeltal. Dina inmatade data ställs i relation till motsvarande från andra företag. Meningen är att nyckeltalen skall ge dig en indikation om vilka områden som är extra viktiga. Sidan visar också några enkla diagram.

Sidan är under utveckling och kommer att utvecklas. Lämna gärna dina synpunkter längst ned på sidan.

Ditt företag har en röd stapel.

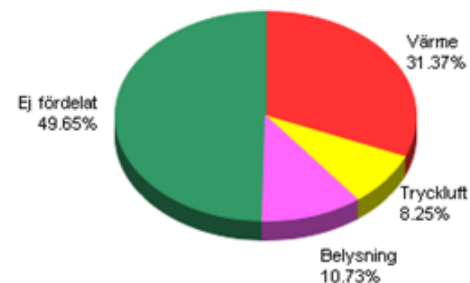


		Ditt företag	Genomsnitt i branschen	Genomsnitt bland alla företag
Energi in/Omsättning	[MWh/Mkr]	60,58	21,55	36,15
Energi in/Resultat	[MWh/Mkr]	-	93,14	376,85
Energi in/Uppvärmad yta	[MWh/m ²]	0,63	0,40	0,75
Energi in/Anställda	[MWh/antal]	60,58	32,47	81,81
CO ₂ (totalt)	[kg]	219500	226036,15	495766,7
CO ₂ /Energi in	[kg/MWh]	90,59	109,62	108,75
yta/anställd	[m ² /antal]	-	82,81	82,81
Uppvärmning/uppvärmad yta	[kWh/m ²]	197,40	67,33	475,61
Uppvärmning/totalt	[%]	31,37	25,42	26,81
Varmvatten/anställd	[kWh/antal]	-	887,64	1158,64
Varmvatten/totalt	[%]	-	5,25	3,16
Ventilation/anställd	[MWh/antal]	-	1,84	2,86
Ventilation/totalt	[%]	-	7,37	7,41
Tryckluft kWh/ton	[kWh/ton]	-	-	251,81
Tryckluft/totalt	[%]	8,25	9,90	8,99
Belysning/uppvärmad yta	[kWh/m ²]	67,53	43,37	36,42
Belysning/totalt	[%]	10,73	15,26	12,28
Kyla/uppvärmad yta	[kWh/m ²]	-	3,83	13,71
Kyla/totalt	[%]	-	2,88	2,78
Kontor/totalt	[%]	-	-	1,16
Process/totalt	[%]	-	36,75	45,81

Din egen energianvändning



Din egen energifördelning



Finansörer:



Ett samarbete mellan:

Swerea SWECAST AB
Swerea IVF AB

Föreningen Sveriges Regionala Energikontor

Med stöd av:

Energimyndigheten

Finansiärer:





- Kan hjälpa till med råd
- Använd hemsidan – **vi vill ha era synpunkter**
- Använd nyckeltalsdatabasen – **hjälp oss, många företag**
- Enkla energiledningssystem
- LCC – Life Cycle Cost
- Ring och fråga, ”dörren är alltid öppen”
- www.enig.se

Finansiärer:



Nyfiken? Frågor?

Hans Lennart Norrblom

Swerea IVF AB

www.swereaivf.se

hans-lennart.norrblom@swerea.se



Finansärer:

