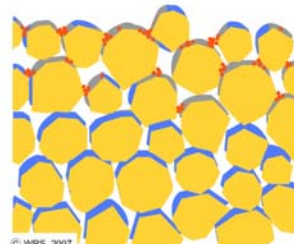
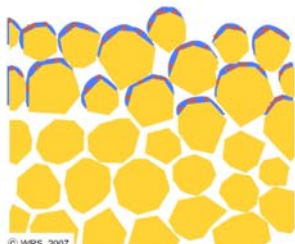
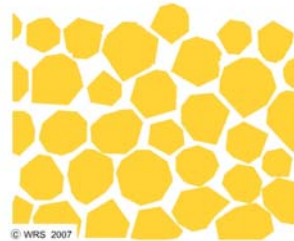
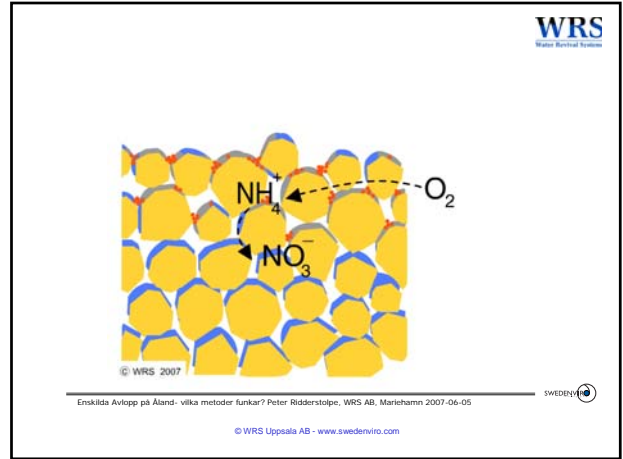
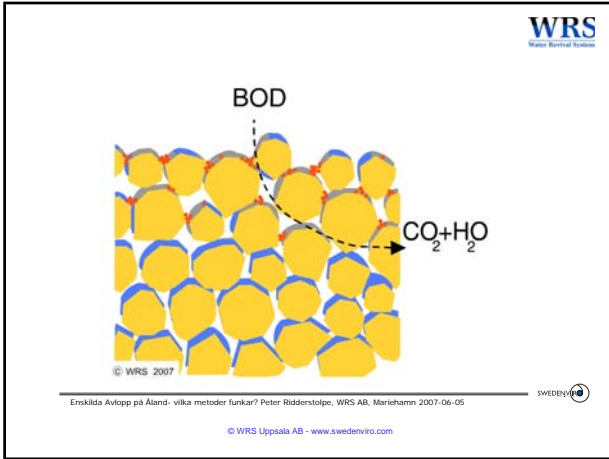


**1. Markbäddar och Infiltrationer  
– samma grundläggande processer!**

**1. I praktiken ofta kombinationer, dvs  
markbädd = förstärkt Infiltration!**

**2. Svensk tradition avviker från norsk  
och Amerikansk!**





**WRS**  
Water Recirculation System

**Principen är att vattnet skall rinna genom sand/mark i omättat strömning**  
obs: stor skillnad mot mättad strömning!

- Bättre partikelavskiljning!
- Bättre syresättning!

Soil  
 Water  
 Air

© WRS 2007

Enskilda Avlopp på Åland- vilka metoder fungerar? Peter Ridderstolpe, WRS AB, Mariehamn 2007-06-05

© WRS Uppsala AB - www.swedenviro.com

**WRS**  
Water Recirculation System

**I praktiken fungerar markbäddar nästan alltid som infiltration!**

Behandling	Recipient	Definitioner
		Yt-/grundvatten
		<b>Markbädd:</b> anläggning i mark för behandling av spillvatten, där detta renas i sandbädd, uppsamlas och avleds till en recipient.

Ur: NV, AR 87:6

© WRS 2007

Enskilda Avlopp på Åland- vilka metoder fungerar? Peter Ridderstolpe, WRS AB, Mariehamn 2007-06-05

© WRS Uppsala AB - www.swedenviro.com

## Infiltration enligt svensk tradition

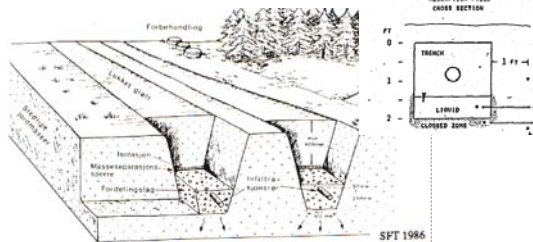


Enskilda Avlopp på Åland- vilka metoder funkar? Peter Ridderstolpe, WRS AB, Mariehamn 2007-06-05



© WRS Uppsala AB - www.swedenviro.com

## ... och enligt Norsk och Amerikansk tradition



Enskilda Avlopp på Åland- vilka metoder funkar? Peter Ridderstolpe, WRS AB, Mariehamn 2007-06-05



© WRS Uppsala AB - www.swedenviro.com

## Självfäll i "bädd" (svensk tradition) ger osäker spridning av vatten över filteryta och svag syreförsörjning

Enskilda Avlopp på Åland- vilka metoder funkar? Peter Ridderstolpe, WRS AB, Mariehamn 2007-06-05



© WRS Uppsala AB - www.swedenviro.com