

Socialstyrelsens ansvar inom hälsoskyddsområdet

- Tillsynsvägledande myndighet för hälsoskyddsfrågor under miljöbalken
 - Normering och annan vägledande information
 - Uppföljning och utvärdering av operativ tillsyn
- Expertmyndighet för frågor som rör miljö och hälsa
 - Underlag till departementet i internationella frågor
 - Remissinstans
 - Regeringsuppdrag
 - Uppföljning i form av Miljöhälsorapport
- Miljömålsmyndighet
 - Övergripande ansvaret för frågor som rör människors hälsa i samtliga miljömål

Enheten för Hälsoskydd

- @ Åsa Ahlgren
- @ Iréne Andersson
- @ Marie Becker
- @ Ingrid Hellman (50 %)
- @ Birgitta Hillblom (50 %)
- @ Anders Klahr
- @ Kristina Norberg
- @ Ing-Marie Olsson
- @ Bo Pettersson
- @ Michael Ressner
- @ Ann Thuvander
- @ Tre föredragande läkare

Hälsoskydd på SoS hemsida

<http://www.sos.se//NT/Halsosky/amnessid.htm>

Vill du prenumerera?

Skriv till

Irene.Andersson@sos.se



Normerande arbete

Översyn av 38§ Förordningen om miljöfarlig verksamhet och hälsoskydd

Nya allmänna råd

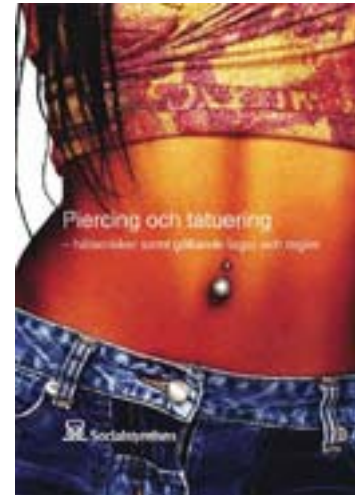
- Dricksvatten – brunnar etc
- Bassängbad

Revidering av allmänna råd

- Radon
- Hälsoskydd i fritidsbostad för uthyrning mm
- Hälsoskydd i hotell, pensionat och liknande lokaler
- Hälsoskydd vid lägerverksamhet
- Termiskt inomhusklimat (under 2004)
- M. fl.....

Handböcker

- Dricksvatten
- Bassängbad
- Radon
- Lokaler för tillfälligt boende
- Uppdatering av råd vid bedömning av strålning från kraftledning



Innemiljöguiden

Syfte

- ④ Innemiljöguiden ska ge vägledning till de regler och rekommendationer som finns när det gäller inomhusmiljön

Innehåll

- ④ Publikationer (dokument) som rör:
 - riktvärden och rekommendationer för innemiljöfaktorer
 - hur innemiljöfaktorer kan undersökas

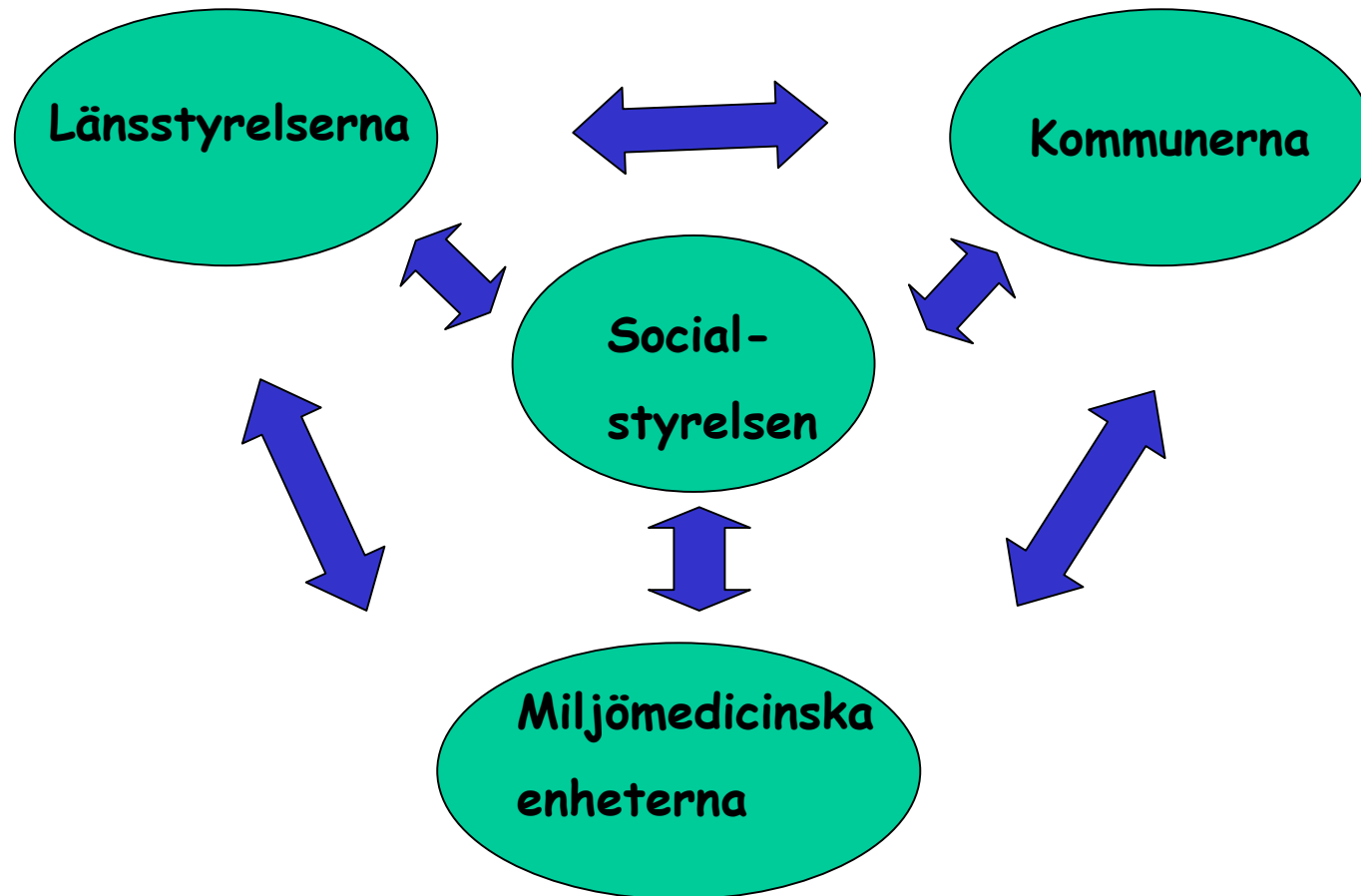
Kunskapsunderlag

Inomhusmiljön prioriterat område

- Sammanställning, fukt och mögel
- Genomgång av inomhusluftens kvalitet - underlag för eventuell normering
 - ❖ Partiklar (upphandlas snarast)
 - ❖ Formaldehyd (VMC, i samarbete med NV)
 - ❖ Butadien (i samarbete med NV)

- Handbok: 'Hälsa i MKB'

Nätverk



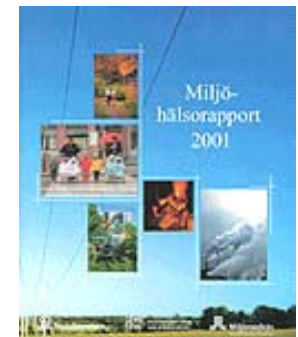
Utvärdering av SoS tillsynsvägledning

- Fokusgruppintervjuer under februari 2004
- Bostadsinspektörer från små, medelstora och stora kommuner
- Tre grupper (ca 8 personer i varje)
- Malmö, Stockholm och Umeå

- Fokusgrupp med representanter från bostadsföretag, astma & allergiförbundet m fl
- Ev individuella intervjuer

Miljöhälsorapport 2004/5

- Fokus på barn!
- Totalt ca 42 000 enkäter (15 000 SoS)
- 10 län deltar med förtätningar (+ tilläggsfrågor)
- Utskick av enkäten under 2003
- Åldersgrupper: 8 månader, 4 år, 12 år
- Medverkande: Arbets- och miljömedicin, SLL; Institutet för miljömedicin, KI, SCB
- Projektledare, SoS: Marie Becker



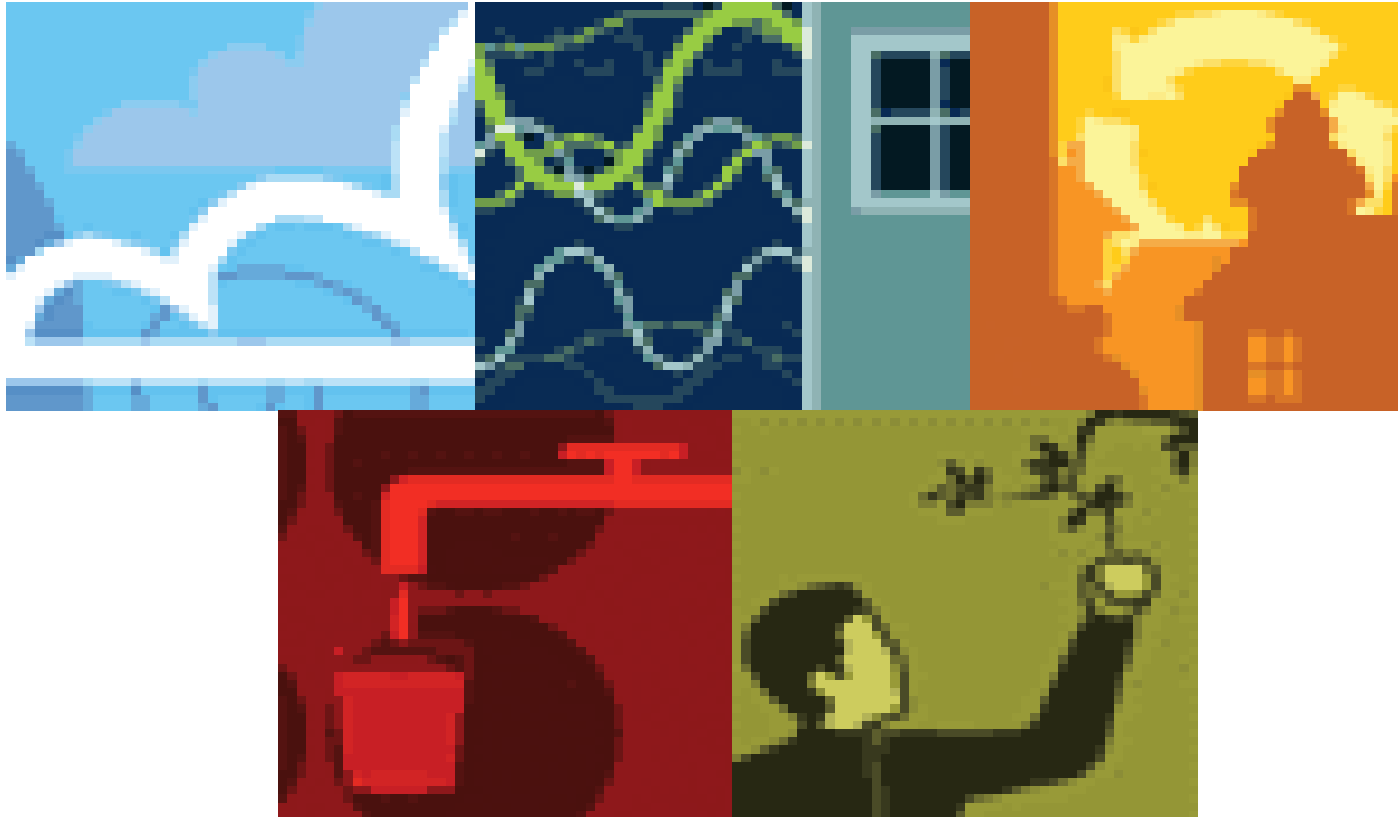
**Viktigt underlag för
miljömålsuppföljningen!**

Miljöhälsorapport 2004/5

- Svarsfrekvens ganska hög (70%)
- Valideringsstudie pågår för att följa upp enkätsvaren:
 - Barnens längd, vikt
 - Intervju
 - Lungfunktion
 - Blodprov (allergitest)



SoS uppdrag i miljömålsarbetet



Miljömålsarbetet, centralt

- Alla miljömålsmyndigheter, länsstyrelser, kommunrepr., kommunförbundet, näringslivsrepr. m fl ingår i Miljömålsrådet
- En *fördjupad utvärdering* av miljömålsarbetet ska vara klar till februari 2004
- Den fördjupade utvärderingen:
 - består av en syntesrapport med målmyndigheternas rapporter som bilagor
 - innehåller en stor mängd förslag
 - är ett av underlagen för nästa miljöproposition

SoS prioriterade förslag

- Socialstyrelsens prioriterade åtgärdsförslag:
 - ❖ Lyft innemiljöfrågorna! (nya delmål, bättre uppföljning, forskning, 'ny ELIB', radonundersökning etc)
 - ❖ För fram tillsynens roll i miljömålsarbetet (jfr TIM)
 - ❖ Förbättra samarbetet med regionala/lokala aktörer
 - ❖ Revidera/lägg till delmål (buller, partiklar, inomhusluft)

Fortsatt arbete med miljömålen

- Vidareutveckling av miljöhälso-indikatorer är prioriterat under 2004:
 - ❖ Ta fram konkreta förslag på indikatorer som är användbara på central, regional och lokal nivå
 - ❖ Fortsatt utveckling av nya indikatorer, t ex luftföroreningars påverkan på känsliga grupper
 - ❖ Ta aktiv del i det internationella arbetet med indikatorer och verka för samordning (undvik dubbelrapportering!)

Miljö- och hälsoministermöte i Budapest 2004



- Children's Environmental Health Action Plans (CEHAP)
- Indikatorer för miljörelaterad hälsa
- Försiktighetsprincipen
- 'Emerging issues'
- ☞ Housing and health
- ☞ Energy
- ☞ Climate changes
- Utvecklingen hittills & den fortsatta processen

Aktionsplan för barns miljö och hälsa (CEHAPE)

Syfte – varför barn?

- Barns speciella känslighet
- Delvis ett nytt område
- 'Internationell trend' – jfr Johannesburg, EU
- Miljörelaterad ohälsa hos barn ett stort problem i många europeiska länder – även i Västeuropa
- Barns hälsa en väg att nå förändring

EUs miljö hälsostrategi 2003

SCALE

- **Science:** Strategin bygger på en *vetenskaplig* grund
- **Children:** Det är av allra högsta vikt att investera i *barnens* hälsa för att säkerställa mänsklig och ekonomisk utveckling
 - Barn är särskilt utsatta för miljöhot och de kan inte betraktas som "små vuxna" eftersom deras organism, ämnesomsättning, matvanor och beteende skiljer sig från de vuxnas

EUs miljö hälsostrategi 2003

SCALE

- **Awareness:** Strategin skall öka *medvetenheten* om samspelet mellan miljö och hälsa
- **Legal instruments:** ... krav på EU-åtgärder som inriktas på miljörelaterade hälsoproblem på ett integrerat sätt
- **Evaluation:** Löpande *utvärdering* skall göras för att kontrollera åtgärdernas kostnadseffektivitet i termer av minskade miljörelaterade hälsoproblem

Mål EUs miljöhälsostrategi 2003

- Att minska sjukdomsbelastningen orsakad av miljöfaktorer i EU
- Att kartlägga och förebygga nya hälsohot från miljöfaktorer, och
- Att stärka EU:s förmåga till beslutsfattande på detta område