



**Södra Råtorp**

**Användning av förorenade massor i bullervall**

# MKB - Bullervall

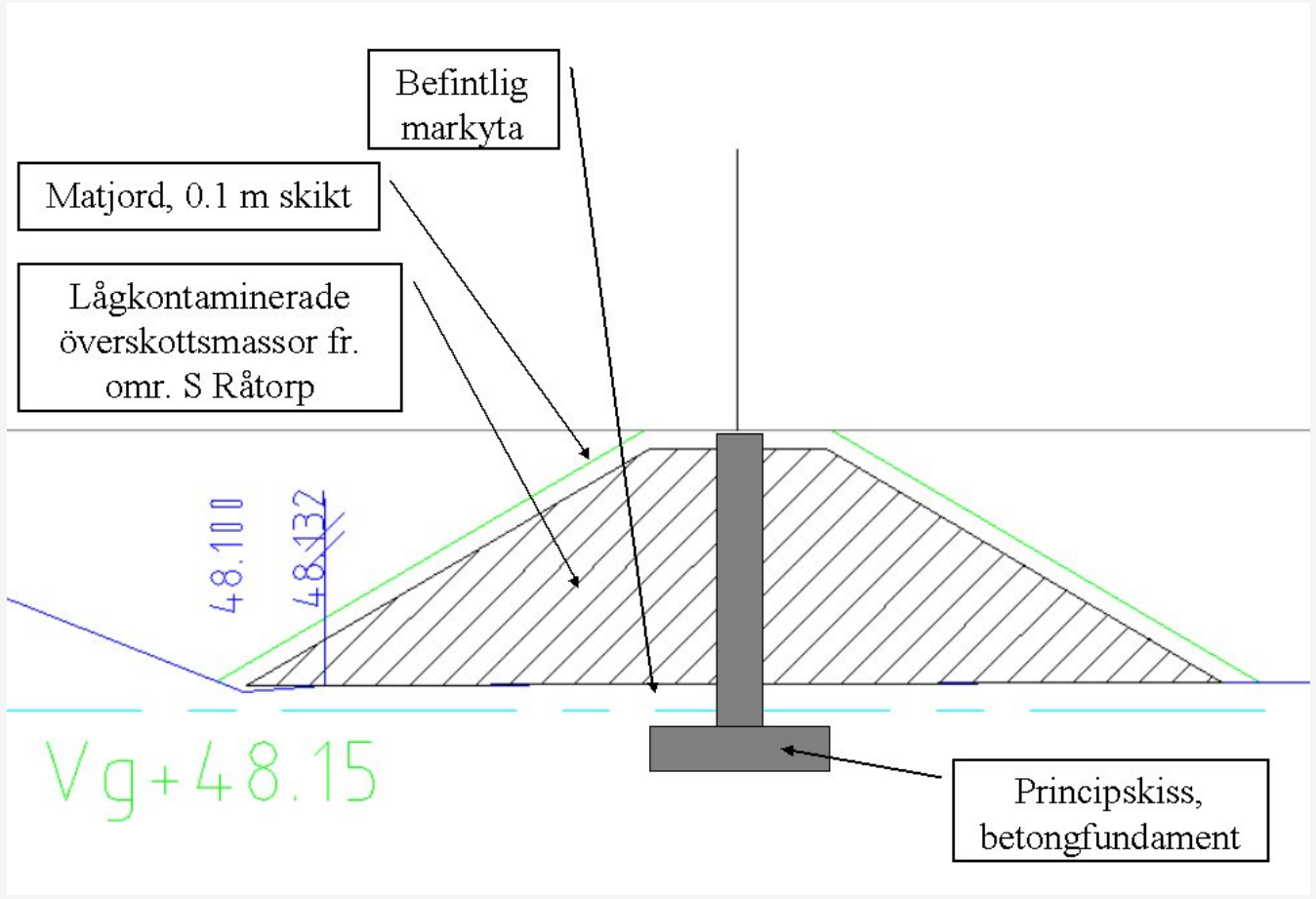
**Alternativ 1 – återanvändning av överskottsmassor**

**Alternativ 2 – externa massor**

# Riskbedömning - Återanvändning

Ämne	Min-halter	Median-halter	Max-halter	KM <sup>1</sup>	MKM <sup>2</sup>
<b>Metaller</b>					
Bly	< 1.0	13	<b>180</b>	80	300
Kadmium	< 0.10	0.1	0.36	0,4	12
<b>Org. ämnen</b>					
Alifater >C5- C16	< 20	20	260	100	500
Alifater >C16- C35	< 20	20	930	100	1000
PAH. summa cancerog.	< 0.3	0.4	<b>42</b>	0,3	7
PAH. sum. Övriga	< 1	1.0	<b>82</b>	20	40

# Bullervallen



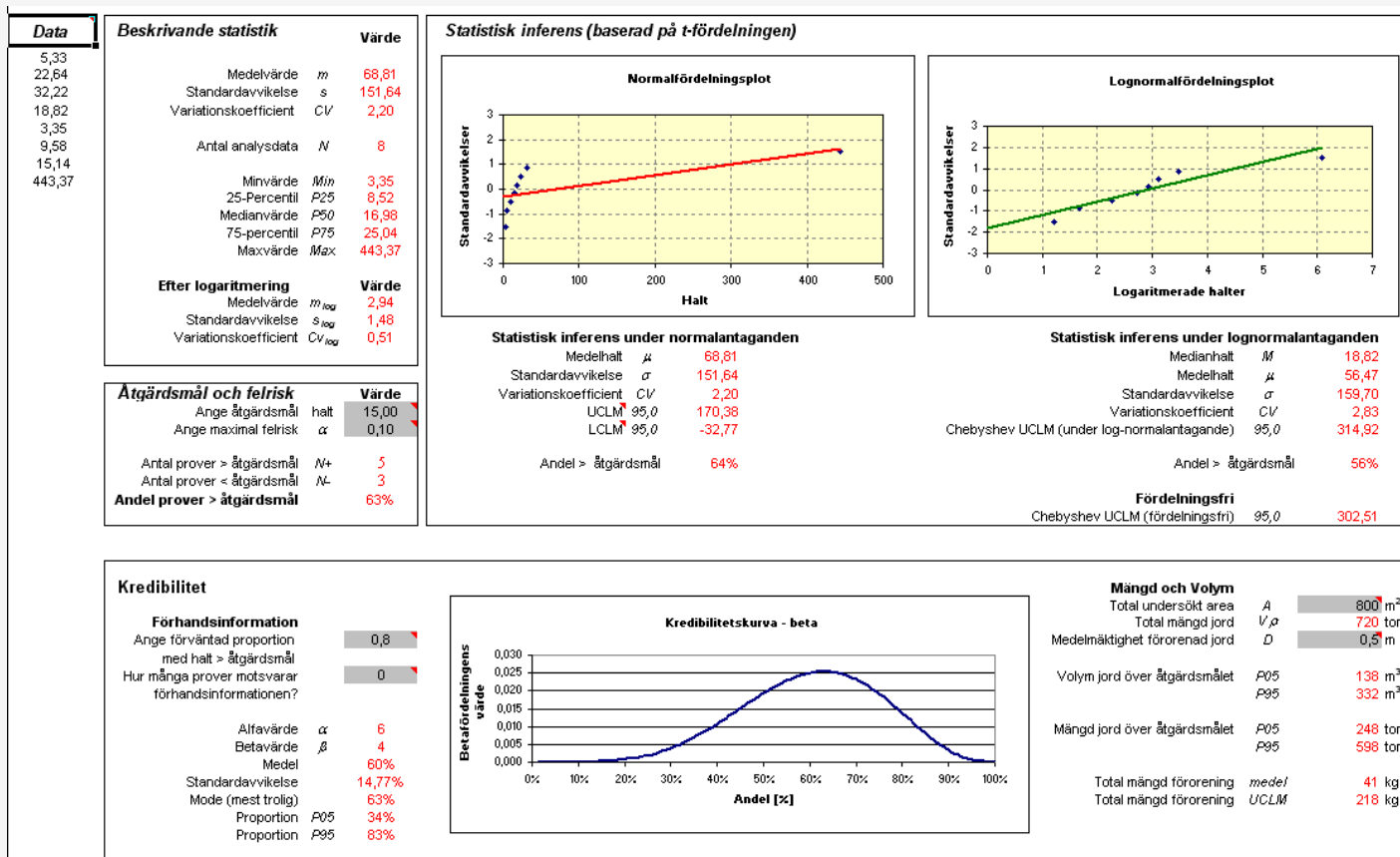
## Miljökonsekvenser och kostnader vid omhändertagande på deponi

	Mottagning på Djupdalen	Mottagning i Storfors
<b>Emission av Svaveldioxid (SO<sub>2</sub>)</b>	3.7 kg	26 kg
<b>Emission av Kvävedioxid (NO<sub>2</sub>)</b>	3.4 kg	24 kg
<b>Emission av Koldioxid (CO<sub>2</sub>)</b>	3.6 ton	26 ton
<b>Kostnader för transport och mottagning</b>	Cirka 3.2 milj kr	Cirka 3.4 milj kr

# Egenskapsområden och representativ halt

## Ex. "UCLM95 (Upper Confidence Limit of the Mean)"

(Sök på "Kurs i statistisk dataanalys och tolkning av resultat", <http://www.naturvardsverket.se>)



## Återanvändning av förorenade massor på annan plats

- Varje fall/plats för återanvändning är unik! Samråd med, presentera förslag för, Tillsynsmyndigheten. Behövs anmälan eller tillstånd?

## Sanering/exploatering av förorenade områden

• Vilken höjdsättning ska gälla inom området, finns behov av omfördelning av massor inom exploateringsområdet, finns behov av massor på annan plats utanför exploateringsområdet

- Sanerade massor (över mätbara åtgärds mål)
- Överskottmassor (mindre förorenade, under mätbara åtgärds mål)

Bra genomförda Åtgärdsinriktade undersökningar underlättar planeringen!

D.v.s. värdera fördelar med definiera vilka enhetsvolymmer som måste saneras innan sanering utförs.

- Ha koll på egenskapområden (historiken, jordlagerföljder)
  - Utför undersökningar så att osäkerheter kan bearbetas statistiskt
- Anpassa Miljökontrollprogram och schaktinstruktioner till planerad återanvändning